

ПРАВИЛА транспортування, зберігання та експлуатації

1. У роздрібну мережу крісло поставляється в розібраному вигляді.
2. Крісло призначене для експлуатації в офісних і побутових приміщеннях.
3. Крісло слід зберігати і експлуатувати в критих, сухих, вентиляованих і опалювальних приміщеннях, при температурі не нижче +20°C і не вище +50°C, з відносною вологістю повітря від 45 до 70 %.
4. Крісло призначене для використання в приміщеннях з рівною підлогою (перепад на поверхні підлоги до 3 мм на 2 м).
5. Крісло призначене для сидіння однієї людини.
6. Обивку крісла можна чистити засобами для меблевих тканин.
7. Кожні 3 місяці необхідно підтягувати всі доступні гвинти, що кріплять елементи крісла крісла.

Гарантійні зобов'язання і правила гарантійної заміни дефектного виробу

1. Гарантійний термін експлуатації 18 місяців від дати продажу за умови дотримання правил експлуатації.
2. Під час купівлі виробів споживач має право перевірити комплектацію поставки (див. таблицю 1), цілісність та якість виробу. У разі виявлення дефектів або некомплектності споживач має право замінити дефектний виріб або укомплектувати виріб в місці придбання. Якщо споживач отримав письмову відмову про обмін дефектного виробу з зазначенням причин, він може звернутися до відділу рекламаций за телефоном: +38-056-790-15-13 для дзвінків по Україні та для міжнародних дзвінків; +7-495-921-39-36 для дзвінків у Російській Федерації; або за електронною адресою: Reclamation@amf.com.ua.
3. При обміні виробу необхідно представити:
 - зруйнований вузол (виріб);
 - документи, що підтверджують факт придбання (видаткова накладна, касовий чек або товарний чек);
 - паспорт з відміткою магазину про дату продажу (при відсутності штампа магазину і дати продажу, гарантійний термін вираховується з дати виготовлення);
 - ярлик підприємства з датою виготовлення.На підставі вищезазначеного, продавець чи представник відділу рекламаций складе рекламацию і проведе заміну невідповідного вузла (виробу) в термін до 14 діб або за згодою сторін у інший термін.
4. Підприємство-виробник зобов'язується виконати заміну деталей або вузлів з прихованими дефектами:
 - несполучення деталей;
 - невідповідність деталей креслярським розмірам, що впливають на працездатність.
5. Випадки, на які не розповсюджуються гарантійні зобов'язання:
 - відсутність дефектної деталі та документів, що підтверджують факт придбання;
 - виріб або деталь вийшли з ладу через недотримання правил транспортування, зберігання та експлуатації, що вказані в цьому паспорті;
 - виріб або деталь надані зі слідами механічних пошкоджень або пошкоджень, що викликані дією високих (низьких) температур, вогню або води;
 - виріб, вузли якого були відкриті та ремонтвані самостійно, або була змінена конструкція виробу особами, що не мають на це повноважень;
 - недотримання правил транспортування виробу.
6. Для виробів з порушеними гарантійними умовами, але з незакінченим терміном гарантії, підприємство-виробник або продавець може провести ремонт або заміну будь-яких дефектних деталей на умовах попередньої оплати споживачем витрат на дану роботу і наявності паспорта з відміткою магазину про дату продажу.

ПРАВИЛА транспортування, хранения і експлуатації

1. В розничную сеть кресло поставляется в разобранном виде.
2. Кресло предназначено для эксплуатации в офисных и бытовых помещениях.
3. Кресло следует хранить и эксплуатировать в крытых, сухих, вентилируемых и отапливаемых помещениях, при температуре не ниже +20°C и не выше +50°C, с относительной влажностью воздуха от 45 до 70 %.
4. Кресло предназначено для использования в помещениях с ровным полом (перепад на поверхности пола до 3 мм на 2 м).
5. Кресло предназначено для сидения одного человека.
6. Обивку кресла можно чистить средствами для мебельных тканей.
7. Каждые 3 месяца рекомендуется подтягивать до упора все доступные винты, которые крепят элементы кресла.

Гарантийные обязательства и правила гарантийной замены дефектного изделия

1. Гарантийный срок эксплуатации 18 месяцев с даты продажи при условии соблюдения правил эксплуатации.
2. При покупке изделий потребитель имеет право проверить комплектность поставки (см. таблицу 1), целостность и качество деталей. В случае обнаружения дефектов или некомплектности, потребитель может заменить дефектный узел и укомплектовать изделие в месте приобретения. Если потребитель получил письменный отказ об обмене дефектного изделия с указанием причин, он может обратиться в отдел рекламаций по телефонам: +38-056-790-15-13 для звонков по Украине и для международных звонков; +7-495-921-39-36 для звонков в Российской Федерации; либо по электронному адресу: reclamation@amf.com.ua.
3. При замене изделия необходимо предъявить:
 - вышедший из строя узел (изделие);
 - документы, подтверждающие факт приобретения (расходная накладная, кассовый чек или товарный чек);
 - паспорт с отметкой магазина о дате продажи (при отсутствии штампа магазина и даты продажи гарантийный срок исчисляется с даты изготовления);
 - ярлык предприятия с датой изготовления.На основании вышеизложенного, продавец или представитель отдела рекламаций составит рекламацию и произведет замену несоответствующего узла (изделия) в срок до 14 дней или по согласованию сторон в другой срок.
4. Изготовитель обязуется выполнить замену деталей или узлов со скрытыми дефектами:
 - несопряжение деталей;
 - несоответствие деталей чертежным размерам, влияющим на работоспособность.
5. Случаи, на которые не распространяются гарантийные обязательства:
 - отсутствие дефектной детали и документов, подтверждающих факт приобретения;
 - изделие или деталь вышли из строя из-за несоблюдения потребителем правил транспортирования, хранения и эксплуатации, указанных в настоящем паспорте;
 - изделие или деталь предъявлены со следами механических повреждений или повреждений, вызванных воздействием высоких (низких) температур, огня или воды;
 - изделие, узлы которого подверглись вскрытию, самостоятельному ремонту или изменению конструкции лицами, не уполномоченными на это;
 - несоблюдение правил транспортирования изделия.
6. Для изделий с нарушенными гарантийными условиями, но не истекшим гарантийным сроком, предприятие-производитель или продавец может провести ремонт или замену любых дефектных деталей при условии предварительной оплаты потребителем затрат на данную работу и наличия паспорта с отметкой магазина о дате продажи.

Товариство з обмеженою відповідальністю «Арт-Пром» Україна

49000 м. Дніпропетровськ, просп. Петровського, буд. 34

Тел. 0 (800) 300 301
("гаряча" лінія)



Общество с ограниченной ответственностью «Арт-Пром» Украина

49000 г. Днепропетровск, просп. Петровского, д. 34

www.amf.com.ua

Тел. 0 (800) 300 301
("горячая" линия)

ПАСПОРТ

КРИСЛО / КРЕСЛО

Бридж™ 50 Хром
(Bridge™ 50 Chrome)

ГОСТ 19917-93

Основні технічні характеристики:

Основные технические характеристики:

Габаритні розміри (для довідки):

Габаритные размеры (для справки):

висота, мм.....	1100-1190	высота, мм	
глибина, мм.....	700	глубина, мм
ширина, мм.....	650	ширина, мм

Максимальне вертикальне навантаження, кг

120

Максимальная вертикальная нагрузка, кг:

Виріб перевірений та визнаний придатним за якістю та комплектністю згідно вимогам технічних умов, про що свідчить штамп ВТК

Место для штампа ОТК

Місце для штампу ВТК

Изделие проверено и признано годным по качеству и комплектности согласно требованиям технических условий, о чем свидетельствует штамп ОТК

Дата виготовлення

Дата изготовления

Дата продажу

Дата продажи

Наименование и адрес продавца:
Назва та адреса продавця:

Место печати продавца

Місце печатки продавця

Кресло/Крісло

Ви придбали високоякісний продукт. Це крісло призначене для роботи за столом і короткочасного відпочинку. Для обивки крісла застосована технологія Duo-Foam з використанням двошарового поролону різної жорсткості для максимального комфорту і ергономіки. Крісло обладнане механізмами незалежного регулювання кута нахилу сидіння і спинки та регулювання їх по висоті. Підлоктники регулюються по висоті і мають м'які поліуретанові накладки. Гумові ролики не дряпають підлогу. КОРИСТУЙТЕСЯ З ЗАДОВОЛЕННЯМ.



Бридж™ 50 Хром

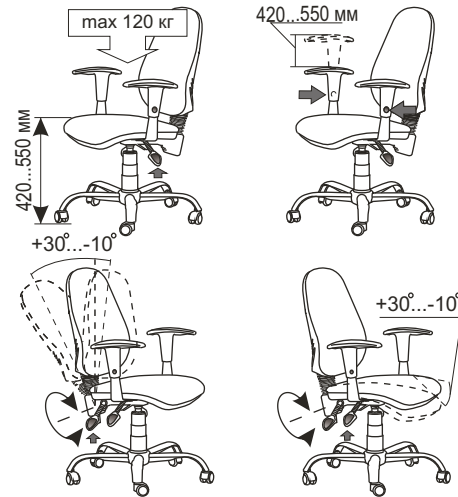
Ви приобрели высококачественный продукт. Данное кресло предназначено для работы за столом и кратковременного отдыха. В обивке кресла применена технология Duo-Foam с использованием двухслойного слоя поролона различной жесткости для максимального комфорта и эргономики. Кресло оборудовано механизмом независимого регулирования угла наклона сиденья и спинки и регулирования их по высоте. Подлокотники регулируются по высоте и имеют мягкие полиуретановые накладки. Обрезиненные ролики не царапают пол. ПОЛЬЗУЙТЕСЯ С УДОВОЛЬСТВИЕМ.

Инструкция по сборке изделия Інструкція зі складання виробу

Комплектація / Комплектація

- | | |
|--------------------------|---------------------------|
| A - Ролик | A - Ролик |
| B - Хрестовина | B - Крестовина |
| C - Кожух хрестовини | C - Кожух крестовины |
| D - Газліфт | D - Газлифт |
| E - Кільце | E - Кольцо |
| F - Кожух газліфту | F - Кожух газлифта |
| G - Сидіння | G - Сиденье |
| H - Спинка | H - Спинка |
| I - Підлоктник | I - Подлокотник |
| J - Накладки підлоктника | J - Накладки подлокотника |
| K - Гвинт M5x12 | K - Винт M5x12 |
| L - Гвинт M6x30 | L - Винт M6x30 |

Принцип роботи / Принцип работы

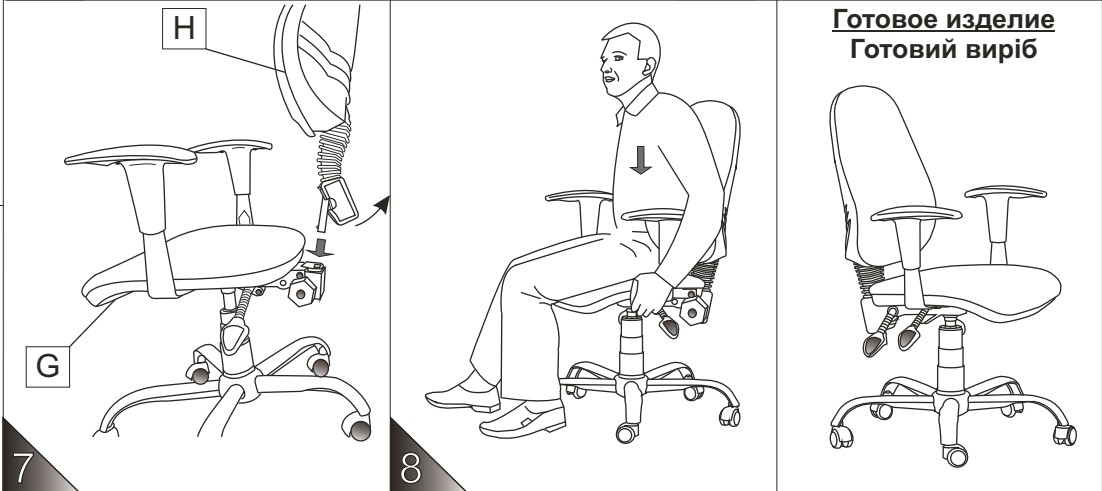
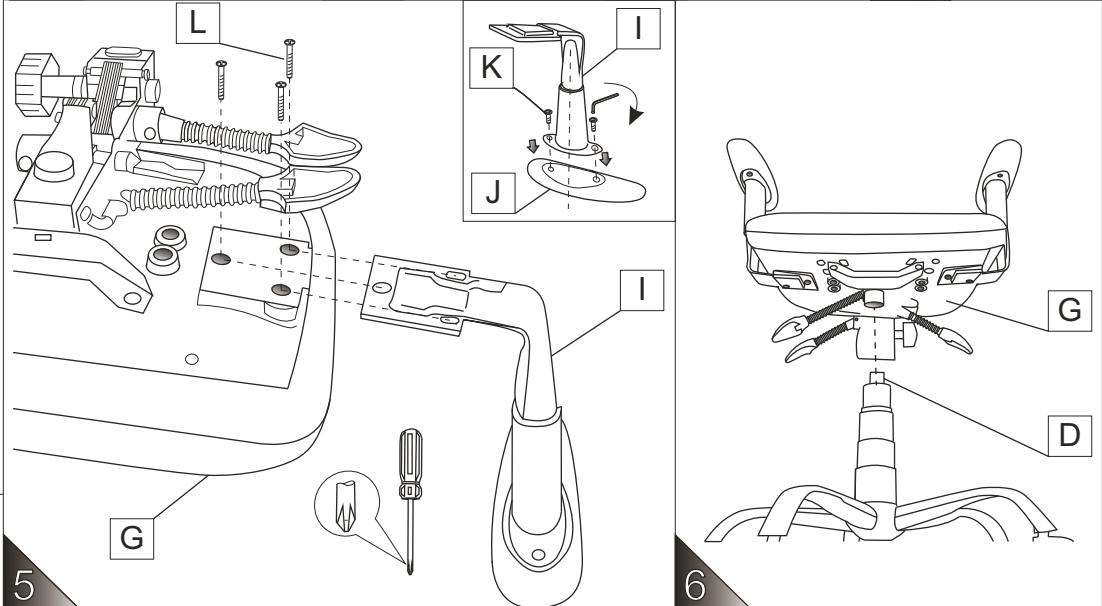
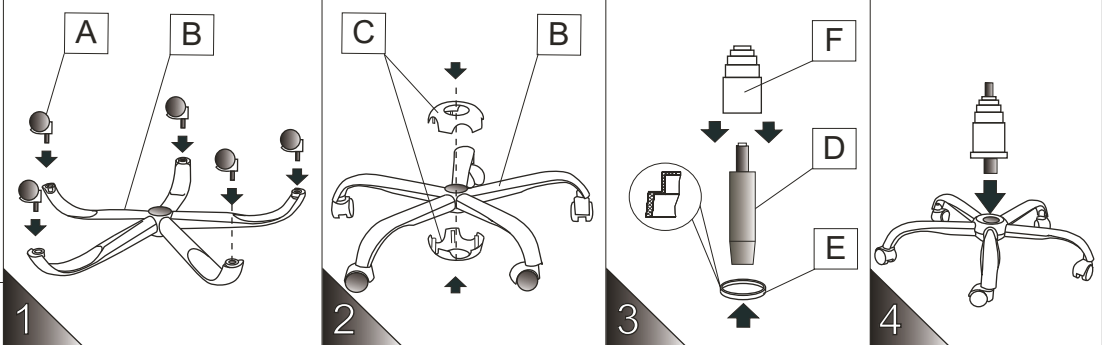
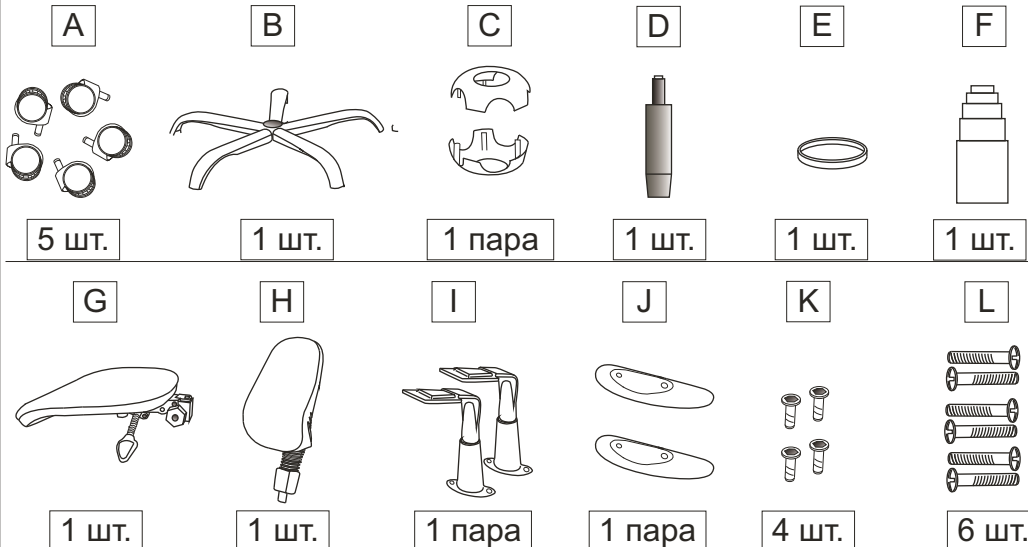


Інструмент для збирання / Инструмент для сборки

- 1 - Ключ шестигранный 1 - Ключ шестигранный



Комплектуючі Складові частини



Готовое изделие Готовий виріб